

SEEK
THE
TRUTH
OF LIFE



COBIO® *Palio*®
全自动尿生化分析仪

自由
FREEDOM

协同
SYNERGY

分享
SHARING

超越
SURPASSING

专为尿液检测而研发的应用系统



加样/试剂模块

加样/试剂针采用高精度微计量泵系统控制, 精度达到 1%
使用液面感应针避免因为堵针导致测定误差



反应模块

300 测试/小时
150 个尿液标本检测
最少反应量 200 μ l 确保试剂成本可控



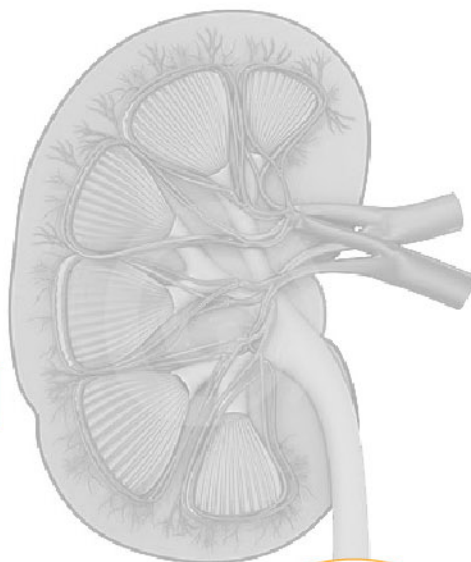
远程客服模块

7x24 小时在线客服
专属服务器和网络设备
即时响应

疾病预警模块

为早期肾病诊断提供可靠依据
为临床医生提供全套尿液检测数据
大数据分析系统为公共卫生管理提供决策





专为尿液检测而研发的生化试剂

- 试剂全部针对尿液专门研制，专为肾脏疾病诊断开发；
- 欧洲原装进口，所有项目在科宝® Palio® 尿液生化分析仪上按照国际权威 CLSI 评估标准系统性进行评估；
- 试剂配备专用校准和质控品，确保检测结果准确；
- 专用液体包装试剂，开瓶即用；
- 试剂上机校准稳定性达 30 天，开瓶稳定性达 15 天；
- 所有蛋白类项目均经过严格抗原过量测试，确保样品中抗原量在不超过最大标准定值 3 倍情况下，均能保持线性；
- 试剂有效期 18-24 个月，且均经过严格的真实有效期实验，确保试剂质量在有效期内稳定；

尿生化试剂性能

项目名称	正常值范围	线性范围	批内不精密度		批间不精密度		项目意义
			低值	高值	低值	高值	
尿α1 微球蛋白 uA1MG	0-18mg/L	140mg/L	9.53%	8.18%	13.44%	13.86%	α1 微球蛋白分子量 (2.6~3.3)×10 ⁴ ，可通过肾小球基底膜滤过并被肾小管重吸收。尿中 α1-MG 的升高可用为近端肾小管损伤的标志，不受尿液酸碱度的影响，较 β2-MG 更为优越。
尿微量白蛋白 umALB	0-43.1mg/L	120mg/L	2.68%	1.18%	5.38%	2.58%	尿微量白蛋白 mALB 多见于糖尿病肾病的早期和大多数肾小球疾病的早期。其特异性和灵敏度都比总蛋白高。
尿淀粉酶 uAMY	0-515U/L	1700U/L	4.87%	1.60%	2.16%	3.39%	尿淀粉酶较血清淀粉酶增高较迟，于急性胰腺炎起病后 12~24 小时可增高，下降亦较慢（多持续 3~10 天）。慢性胰腺炎急性发作时，可有中等程度增高。此外，胰腺癌、胰腺损伤、急性胆囊炎等，此酶活性亦增高。
尿β2 微球蛋白 uB2MG	0-0.24mg/L	1.65mg/L	12.51%	2.34%	11.05%	11.31%	肾小管受损时尿中 β2-MG 浓度升高。肾小球受损，滤过功能下降时，血中 β2-MG 升高，而尿 β2-MG 含量正常或下降。
尿葡萄糖 uGLU	0-0.8mmol/L	30.1mmol/L	2.24%	1.44%	4.01%	1.67%	定量测定尿液中葡萄糖的含量，用于糖尿病、甲亢、腺垂体功能亢进、肾上腺皮质功能亢进、颅内压增高及肝硬化等疾病诊断。
尿免疫球蛋白 uIgG	0-10mg/dL	300mg/dL	5.13%	4.36%	9.66%	12.02%	尿中 IgG 在一定程度上反映肾小球受损程度，亦可用于糖尿病肾病早期诊断。
尿转铁蛋白 uTRF	0-2mg/dL	45mg/dL	8.25%	16.69%	2.64%	9.35%	敏感地反映肾小球滤过功能不全的早期指标，主要反映肾小球滤过膜电荷选择屏障受损。
尿总蛋白 uTP	28-114mg/dL	300mg/dL	1.60%	1.40%	10.40%	2.33%	分为功能性、体位性、偶然性、病理性蛋白尿，后者见于肾炎、肾病综合征等。
尿肌酐 uCREA	6.19-15.92mol/day	4000μmol/L	4.05%	2.10%	4.85%	3.28%	临床检测 uCREA 主要用于评价肾脏功能。

技术参数

参数	科宝® Palio® 300全自动尿液生化分析仪	科宝® Palio® 200全自动尿液生化分析仪
试剂位	48 个试剂位，1 个稀释位	
试剂模式	可选择单试剂，双以及三模式	
试剂量	5~450 μ l	1~450 μ l
试剂样品针	双针	单针
校准及质控	最多 8 点自动稀释的线性非线性校准，质控可绘制 Levy-Jennings 图	
波长	340nm, 405nm, 492nm, 505nm, 546nm, 578nm, 630nm, 700nm	
吸光度范围	0~3.0Abs	
测试速度	300 个测试/小时	
耗材	专为尿液检测研发的生化试剂及清洗液	
反应杯	80 个可反复清洗的 Bionex® 反应杯	
反应杯清洗	全自动清洗站	
耗水量	约 2.5L/小时	
最少反应量	200 μ l	
样本量	1~300 μ l	
样品管类型	原始试管型（直径 12~6mm）、样品杯（3ml）	
样品位	59/79 个样本位（包含校准和质控位）	
远程客服	可在线客户服务，解决线上问题	
L.I.S 系统支持	支持双向连接	
操作系统	Winxp / Win7	
试剂冷藏	2~8°C	
条形码识别	内置条形码阅读器，自动识别样本和试剂	
光源	长寿命卤素灯（2000 小时）	
电源	100~240VAC，50~60 Hz	
接口	RS232，USB，网络接口	
工作温度/湿度	18~32°C，湿度 20~80%RH	
尺寸	770*1320*1260mm（长*宽*高）	
重量	80Kg	
产地	意大利	

科宝® UTIS® 尿液分析整体解决方案



科宝® Palio 尿液生化分析系统

+



科宝® XS 型全自动尿液有形成分分析仪



科宝® XL 型全自动尿液干化学分析仪

科宝® Palio 尿液生化分析仪为定量分析，在肾脏病患早期和不可逆病变发生之前即能检出异常结果，与科宝® XL、科宝® XS 完美组合成一套全自动尿液分析整体工作站，真正做到尿液问题分析全覆盖，全解决，有利于疾病早发现、早诊断和早治疗，对于肾脏疾病的愈后有着重要意义。



iClinical APP



科宝智医

科宝智慧医疗科技（上海）有限公司

Add: 上海市浦东新区张江高科技园区春晓路122弄34号7幢

Tel: +86-21-5859 2227

Fax: +86-21-6317 6172

E-mail: info@cobio-tech.com

Web: www.cobio-tech.com

合作伙伴

