



智慧实验室
张江细胞形态学技术中心

SEEK THE TRUTH OF LIFE

高清、专业、即时、互联、可靠



M80型 多功能显微镜成像系统

您还在为工作中遇到的**形态学**问题而发愁么？
您还在为找不到高级**专家交流**形态学技术而困惑么？
您还在为微信里讨论的**图谱**不清楚而苦恼么？



专业CCD镜头



高清图谱

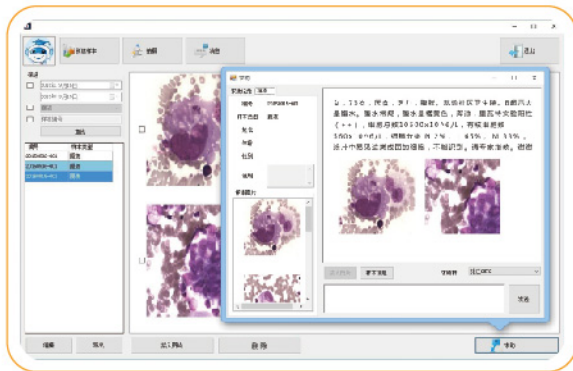


权威专家

M80-互联网+形态学检验成像系统

M80多功能显微镜系统，是一款互联网显微镜成像系统。检验工作中，可随时发起与顶级形态学专家的交流，即刻解决形态学难题，构建形态学检验诊断新模式。该设备同时配备软件客户端，结合智医网App及网站，支持样本图谱同步保存到云端，建立个人形态学云知识库。

M80可作为单独的显微镜使用，适用于血液、尿液、胸腹水、脑脊液、骨髓等形态学检验，也可以配合形态学自动化分析仪，用于复检，借助互联网，使得检验结果更加精准。



功能特点

高清

500万像素
高清拍摄

专业

顶级专家
行业大拿

即时

无需等待
即刻交流

互联

一键求助
问询专家

可靠

远程客服
随时恭候

配置清单

显微镜	Olympus CX31-32C02	计算机	DELL 品牌电脑
相机	Point Grey BFLY-PGE-50A2C-CS	CPU	英特尔酷睿 i 系列或以上
接口	网口	内存	4G 或以上
分辨率	2592*1944	硬盘	500G 或以上
像素	500 万	接口	PCI-E 接口 (用于 POE 千兆网卡)
帧速	13fps	显示器	21.5 英寸, 1920*1080 分辨率 或以上
传感器	Aptina MT9P006, CMOS, 1/2.5"	操作系统	正版 Windows7 或以上 64 位系统
像素尺寸	2.2μm	上位机软件系统	支持
A/D	12-bit	互联网专家在线服务	支持
转换器	Olympus 0.35X for 1/2 inch 显微镜 C 接口	远程在线维护	支持
网卡	POE 千兆		



iClinical App

张江细胞形态学技术中心

Add: 上海市浦东新区张江高科技园区春晓路 122 弄 34 号 7 幢
Tel: +86-21-5859 2227 Fax: +86-21-6317 6172

www.iClinical.net

